

四川渠县城坝遗址



郭家台城址

城坝遗址位于四川达州渠县土溪镇，处于渠江的二级阶地，遗址面积 567 万平方米。是川东地区目前尚存的历史最早、历时最长、规模最大的古城遗址。2014—2018 年，四川省文物考古研究院对该遗址进行连续五年的考古发掘，并取得一系列重要成果。

首次厘清了城坝遗址的功能分区，即由郭家台城址区、津关区、窑址区、墓葬区、水井区等部分组成。其中城址区的考古发掘弄清了城门的结构和城内的主要建筑，而西城门也是目前发现时代最早的木构排叉柱砖砌门洞。津关遗址是国内仅见的水路关口遗迹。同时出土的“宕渠”文字瓦当对明确郭家台城址的性质，一大批竹木简牍的出土为我们全面了解汉晋帝国对郡县一级的管理具有重要意义。（陈卫东）

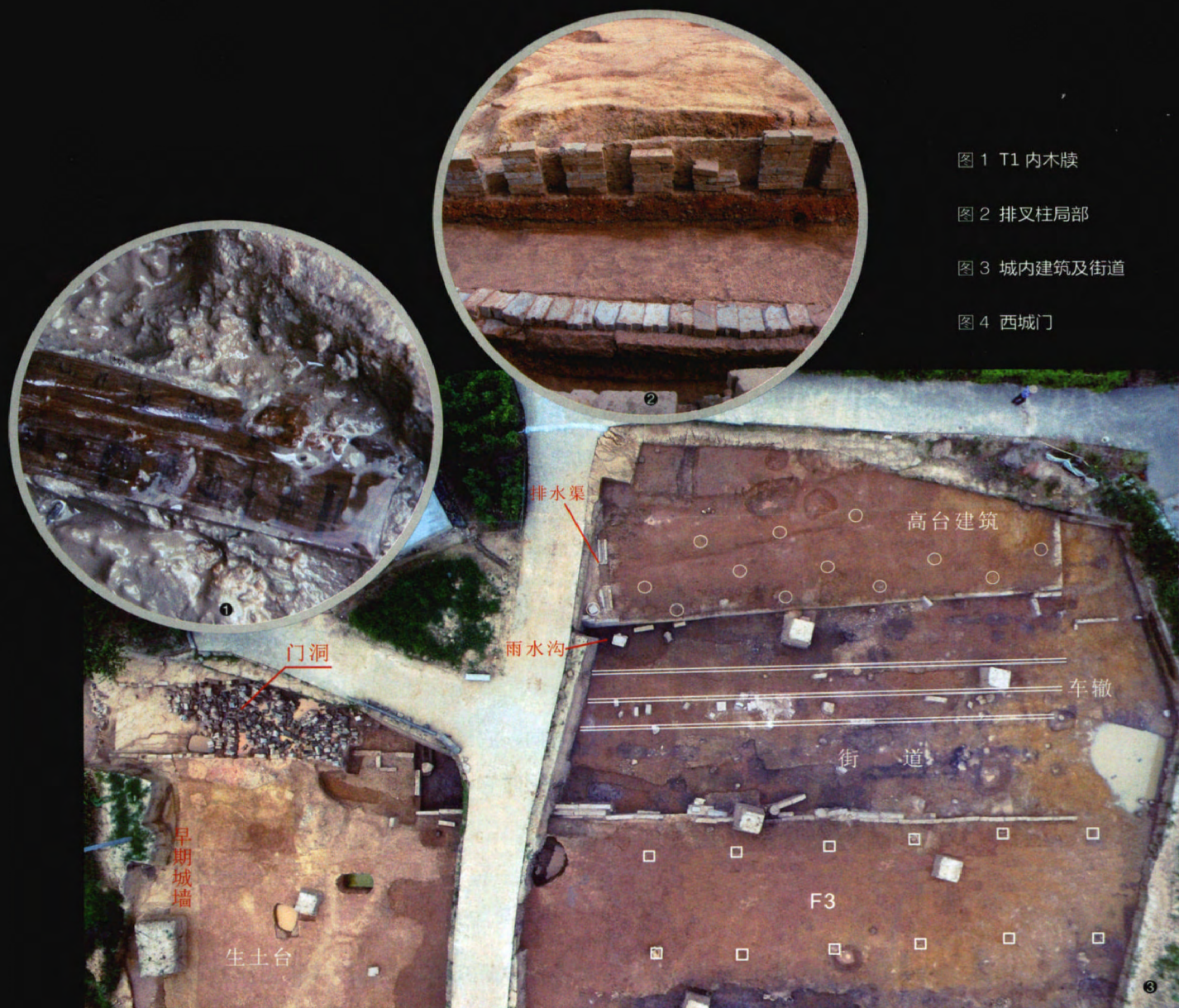


图 1 T1 内木牍

图 2 排叉柱局部

图 3 城内建筑及街道

图 4 西城门

