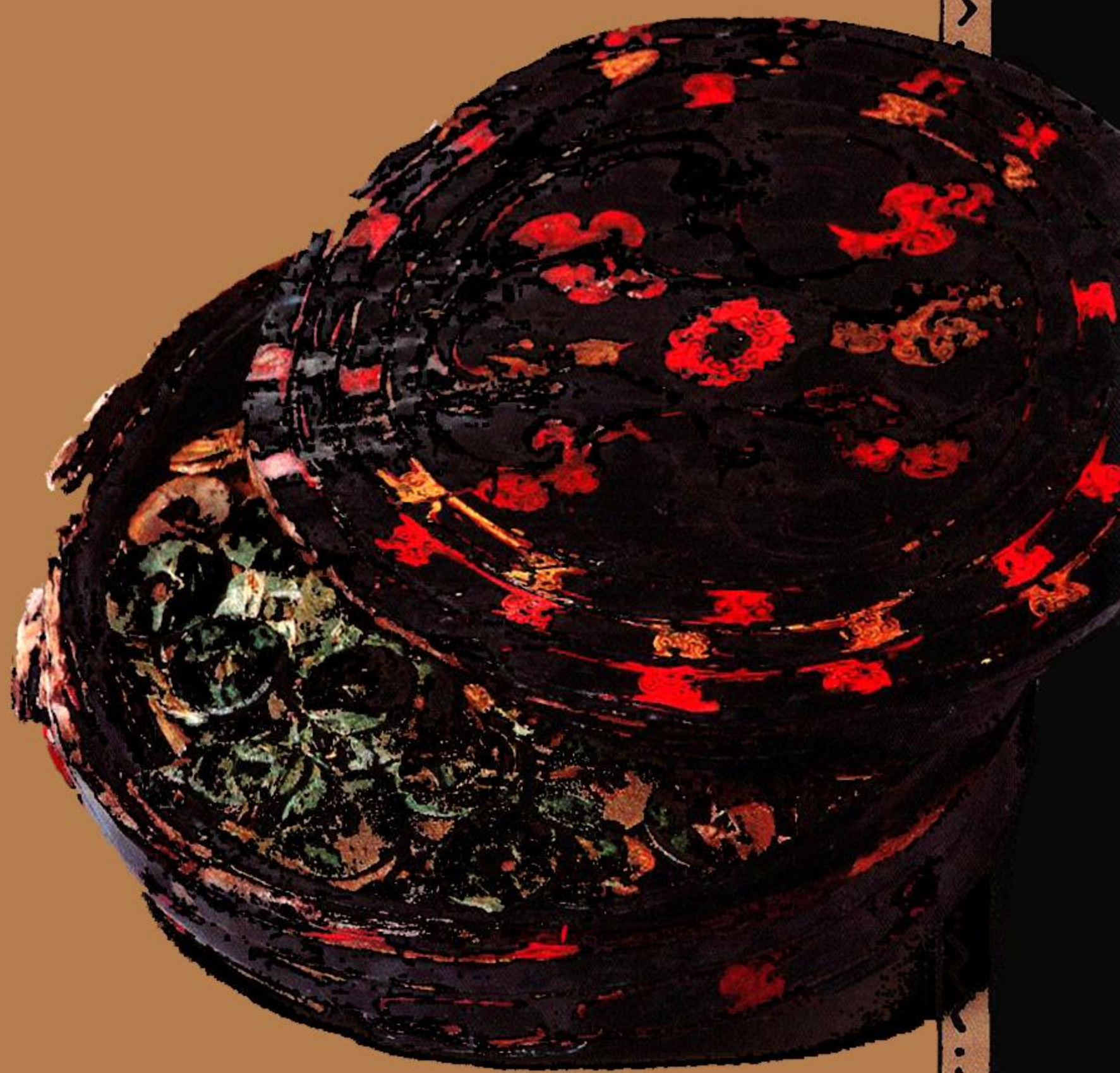


茱经

高山庙西汉墓

四川省文物考古研究院
雅安市博物馆 编著
茱经县博物馆



文物出版社

荣经

高山庙西汉墓

四川省文物考古研究院
雅安市博物馆 编著
荣经县博物馆


文物出版社

茱经高山庙西汉墓

四川省文物考古研究院

雅安市博物馆 编著

茱经县博物馆

 文物出版社

图书在版编目 (CIP) 数据

荥经高山庙西汉墓 / 四川省文物考古研究院, 雅安市博物馆, 荥经县博物馆编著. —北京: 文物出版社, 2017. 12

ISBN 978 - 7 - 5010 - 5256 - 1

I. ①荥… II. ①四… ②雅… ③荥… III. ①汉墓 - 研究 - 荥经县 - 西汉时代 IV. ①K878. 84

中国版本图书馆 CIP 数据核字 (2017) 第 240428 号

荥经高山庙西汉墓

编 著: 四川省文物考古研究院 雅安市博物馆 荥经县博物馆

责任编辑: 陈 峰
封面设计: 刘 远
责任印制: 陈 杰

出版发行: 文物出版社

地 址: 北京市东直门内北小街 2 号楼

邮 编: 100007

网 址: <http://www.wenwu.com>

邮 箱: web@wenwu.com

经 销: 新华书店

印 刷: 北京鹏润伟业印刷有限公司

开 本: 889mm × 1194mm 1/16

印 张: 24. 25

插 页: 1

版 次: 2017 年 12 月第 1 版

印 次: 2017 年 12 月第 1 次印刷

书 号: ISBN 978 - 7 - 5010 - 5256 - 1

定 价: 490. 00 元

目 录

第一章 前言	1
一 地理位置与地理环境	1
(一) 河流	2
(二) 气候与降水	2
(三) 土壤	3
(四) 植被	3
(五) 野生动物	3
(六) 矿产资源	3
(七) 行政区划	3
二 建制与历史沿革	4
三 历次工作情况与主要收获	4
(一) 古城坪曾家沟秦汉墓	5
(二) 曾家沟战国墓	6
(三) 烈太乡战国土坑墓	6
(四) 附城乡南罗坝村战国土坑墓	6
(五) 城关镇同心村战国土坑墓	7
四 发掘经过	7
(一) 墓地概况	7
(二) 施工发现	8
(三) 抢救发掘	8
五 资料整理与报告编写	10
第二章 墓葬分类	12
壹 土坑木椁墓	12
一号墓葬 (M1)	12
一 墓葬形制	12
(一) 墓圻与填土	12

(二) 葬具	13
(三) 葬式	13
二 随葬器物分布	13
三 随葬器物	16
二号墓葬 (M2)	32
一 墓葬形制	32
(一) 墓圻与填土	32
(二) 葬具	32
(三) 葬式	35
二 随葬器物分布	35
三 随葬器物	36
三号墓葬 (M3)	37
一 墓葬形制	37
(一) 墓圻与填土	37
(二) 葬具	37
(三) 葬式	44
二 随葬器物分布	44
三 随葬器物	46
四号墓葬 (M4)	98
一 墓葬形制	98
(一) 墓圻与填土	98
(二) 葬具	100
(三) 葬式	102
二 随葬器物分布	102
三 随葬器物	102
五号墓葬 (M5)	104
一 墓葬形制	104
(一) 墓圻与填土	104
(二) 葬具	104
(三) 葬式	109
二 随葬器物分布	109
三 随葬器物	109
八号墓葬 (M8)	198
一 墓葬形制	198

(一) 墓圪与填土	198
(二) 葬具	198
(三) 葬式	201
二 随葬器物分布	201
三 随葬器物	201
十一号墓葬 (M11)	205
一 墓葬形制	205
(一) 墓圪与填土	205
(二) 葬具	206
(三) 葬式	206
二 随葬器物分布	206
三 随葬器物	206
贰 土坑墓	210
六号墓葬 (M6)	210
一 墓葬形制	210
(一) 墓圪与填土	210
(二) 葬具	210
(三) 葬式	210
二 随葬器物分布	210
三 随葬器物	210
七号墓葬 (M7)	217
一 墓葬形制	217
(一) 墓圪与填土	217
(二) 葬具	217
(三) 葬式	217
二 随葬器物分布	219
三 随葬器物	219
叁 砖室墓	220
九号墓葬 (M9)	220
一 墓葬形制	220
(一) 墓圪与填土	220
(二) 葬具	223
二 随葬器物分布	223
三 随葬器物	223

第三章 结语	224
一 墓葬年代	224
二 墓主的等级	227
三 墓内出土木璧、博具、钱币浅见	228
四 几点认识	230
附表	234
附表一 2010 年茱经县古城村高山庙墓葬发掘登记表	234
附表二 1977 年茱经曾家沟秦汉墓葬发掘登记表	238
附表三 1981 年茱经县烈太公社战国土坑墓葬发掘登记表	238
附表四 1981 年 9 月至 1982 年 3 月茱经曾家沟战国墓葬发掘登记表	239
附表五 1984 年 12 月至 1985 年 1 月茱经同心村巴蜀墓葬发掘登记表	241
附表六 1987 年 1 月四川茱经县同心村巴蜀墓葬清理发掘登记表	242
附表七 1988 年 1 月茱经县附城乡南罗坝村战国墓葬发掘登记表	243
附表八 1985 年 11 月至 1986 年 5 月茱经县同心村巴蜀船棺墓葬发掘登记表	245
附表九 茱经曾家沟 21 号墓葬发掘登记表	249
后 记	250
图 版	251

后 记

荥经高山庙西汉墓群发掘是2010年1月至5月配合雅安荥经“5.12”灾后重建的抢救性考古发掘项目，报告发表了本次发掘清理的10座墓葬资料。本报告对资料的整理尽可能做到客观真实、完整全面和科学。为了较为全面地了解荥经高山庙西汉墓群与严道古城遗址的关系，报告还将历年来围绕严道古城遗址发掘的墓葬资料以附表的方式附于报告文后，方便学界以严道古城遗址为中心，对周围附近的古代遗存进行聚落考古的考古学观察和思考。

高山庙西汉墓地在发掘期间，四川省文物考古研究院高大伦院长、陈显丹副院长、周科华副院长、孙智彬队长，雅安市博物馆李炳中馆长、潘红兵书记先后到工地指导发掘工作。资料整理与报告撰写期间，高大伦院长、周科华副院长给予许多关心与帮助，提出一些很有学术价值的具体修改建议。荥经县博物馆高俊刚馆长、黄强副馆长在整理期间提供了力所能及的条件，使我们的器物清洗、修复等工作得以顺利完成。

先后参加荥经县古城村寺经坪高山庙墓地野外发掘和室内资料整理工作的有四川省文物考古研究院江聪、黄家全、黄家祥，雅安市博物馆代强，荥经县博物馆高俊刚、黄强、汪华等。考古领队为黄家祥。

报告中的器物修复、拓片由黄家全、黄家祥完成，绘图由黄家全完成，野外照片和器物照片由代强、江聪、高俊刚、黄尚斐拍摄。四川省文物考古研究院原文保中心韦荃主任、王冲等负责出土漆木器的现场提取、脱水保护。报告由黄家祥执笔。

本报告付梓之际，谨向关注、参与并给予大力支持和无私帮助的有关单位和个人表示由衷的感谢！由于编撰者的水平有限，报告中的不足之处在所难免，祈请同道方家不吝赐教。

编者

2017年12月